

## Дом из клееного бруса по проекту «Воскресенское»

Все указанные в данном коммерческом предложении объёмы материалов и работ рассчитаны на основании типового проекта. При внесении изменений в типовую проект, точная стоимость материалов и работ может измениться. После согласования Рабочей Документации (РД), согласно изменений относительно типового проекта, составляется точная смета с указанием объемов материалов, работ и общей стоимости.



Проектирование дома, стропильной системы, перекрытий и других деревянных конструкций ведётся конструкторами компании ДДМ-Строй в профессиональной конструкторской программе **Cadwork**, Германия. Это позволяет реализовать самые смелые идеи деревянного домостроения. В тоже время все решения и узлы рассчитываются согласно нагрузок, и вы получаете надежную современную конструкцию всех элементов вашего деревянного дома.



Изготовление всех деталей дома и деревянных конструкций производится на заводе, на самом современном универсальном станке **Hundegger K2i** (Германия) с **точностью изготовления +/- 0,3мм**. Вы всегда получаете точно изготовленные детали, что повышает качество строения и сокращает время сборки.

Все элементы домокомплекта обработаны в заводских условиях антисептиком **Neomid 46Bio**. Торцы обработаны составом от растрескивания **Renner**. Данная обработка уже включена в стоимость деталей домокомплекта.



При производстве бруса используется конструкционный клей P.I. Bond, производитель компания Oshika (Япония). Клей не содержит формальдегид! Двухкомпонентный ЭРИ-клей **Oshika** - это экологичность и надежность вашего дома.

Только у нас все деревянные элементы дома представляют собой **высокоточный конструктор**, готовый для сборки, заводского изготовления. Наш домокомплект - это: стены, балки перекрытия, стропильная система, обсадные коробки. Мы предлагаем заказчикам лучшие **проекты и цены на дома из клееного бруса**.



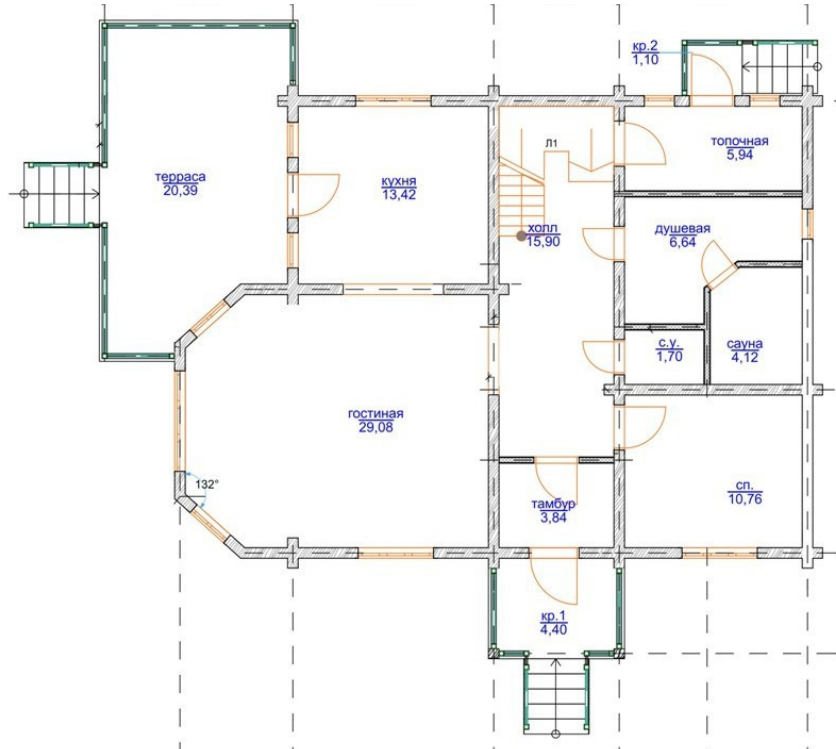
## Планы помещений

Общая площадь: 209 м<sup>2</sup>

### 1 этаж

#### Экспликация помещений:

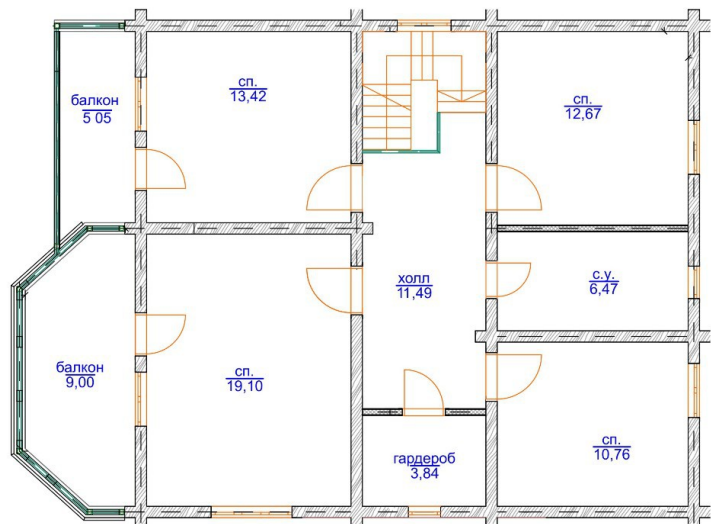
Терраса 20,39 м<sup>2</sup>  
Кухня 13,42 м<sup>2</sup>  
Гостиная 29,08 м<sup>2</sup>  
Холл 15,90 м<sup>2</sup>  
Тамбур 3,84 м<sup>2</sup>  
Крыльцо 4,40 м<sup>2</sup>  
Крыльцо 1,10 м<sup>2</sup>  
Топочная 5,94 м<sup>2</sup>  
Душевая 6,64 м<sup>2</sup>  
С/у 1,70 м<sup>2</sup>  
Сауна 4,12 м<sup>2</sup>  
Спальня 10,76 м<sup>2</sup>  
**Итого: 117.29 м<sup>2</sup>**



### 2 этаж

#### Экспликация помещений:

Балкон 5,05 м<sup>2</sup>  
Балкон 9,00 м<sup>2</sup>  
Спальня 13,42 м<sup>2</sup>  
Спальня 19,10 м<sup>2</sup>  
Холл 11,49 м<sup>2</sup>  
Гардероб 3,84 м<sup>2</sup>  
Спальня 12,67 м<sup>2</sup>  
С/у 6,47 м<sup>2</sup>  
Спальня 10,76 м<sup>2</sup>  
**Итого: 91.8 м<sup>2</sup>**



## НАШИ КОНТАКТЫ

### Главный офис

Адрес: 115230, Москва, Хлебозаводский пр-д, д. 7, стр. 10, БЦ "РТС", офис 522 "ДДМ"

Эл.почта: [inform@ddm-stroy.ru](mailto:inform@ddm-stroy.ru)

Телефон: 8 (495) 230-04-76

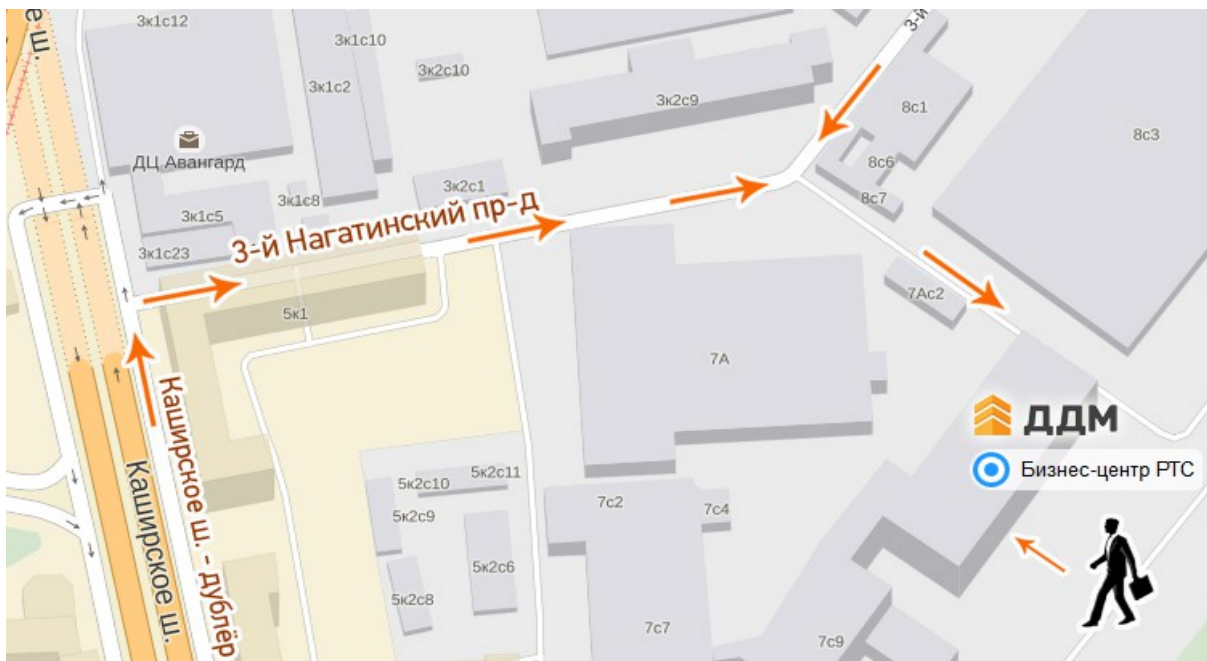
Сайт: [www.ddm-stroy.ru](http://www.ddm-stroy.ru)

### График работы:

понед.- пятница: с 9.30 до 18.30.

суббота - воскресенье по договоренности.

Если Вам не удобно встречаться в наши рабочие часы, мы всегда сможем организовать встречу в любое удобное Вам время и день. Для этого Вам нужно заранее договориться о встрече с нашим менеджером.



### Производство

Адрес: Московская обл., г. Протвино, ул. Железнодорожная, д. 1А.

