

## Дом из клееного бруса по проекту «Венеция»

Все указанные в данном коммерческом предложении объёмы материалов и работ рассчитаны на основании типового проекта. При внесении изменений в типовую проект, точная стоимость материалов и работ может измениться. После согласования Рабочей Документации (РД), согласно изменений относительно типового проекта, составляется точная смета с указанием объемов материалов, работ и общей стоимости.



Проектирование дома, стропильной системы, перекрытий и других деревянных конструкций ведётся конструкторами компании ДДМ-Строй в профессиональной конструкторской программе *Cadwork*, Германия. Это позволяет реализовать самые смелые идеи деревянного домостроения. В тоже время все решения и узлы рассчитываются согласно нагрузок, и вы получаете надежную современную конструкцию всех элементов вашего деревянного дома.



Изготовление всех деталей дома и деревянных конструкций производится на заводе, на самом современном универсальном станке *Hundegger K2i* (Германия) с точностью изготовления +/- 0,3мм. Вы всегда получаете точно изготовленные детали, что повышает качество строения и сокращает время сборки.

Все элементы домокомплекта обработаны в заводских условиях антисептиком *Neomid 46Bio*. Торцы обработаны составом от растрескивания *Renner*. Данная обработка уже включена в стоимость деталей домокомплекта.



При производстве бруса используется конструкционный клей P.I. Bond, производитель компания Oshika (Япония). Клей не содержит формальдегид! Двухкомпонентный ЭРИ-клей *Oshika* - это экологичность и надежность вашего дома.

Только у нас все деревянные элементы дома представляют собой **высокоточный конструктор**, готовый для сборки, заводского изготовления. Наш домокомплект - это: стены, балки перекрытия, стропильная система, обсадные коробки. Мы предлагаем заказчикам лучшие **проекты и цены на дома из клееного бруса**.



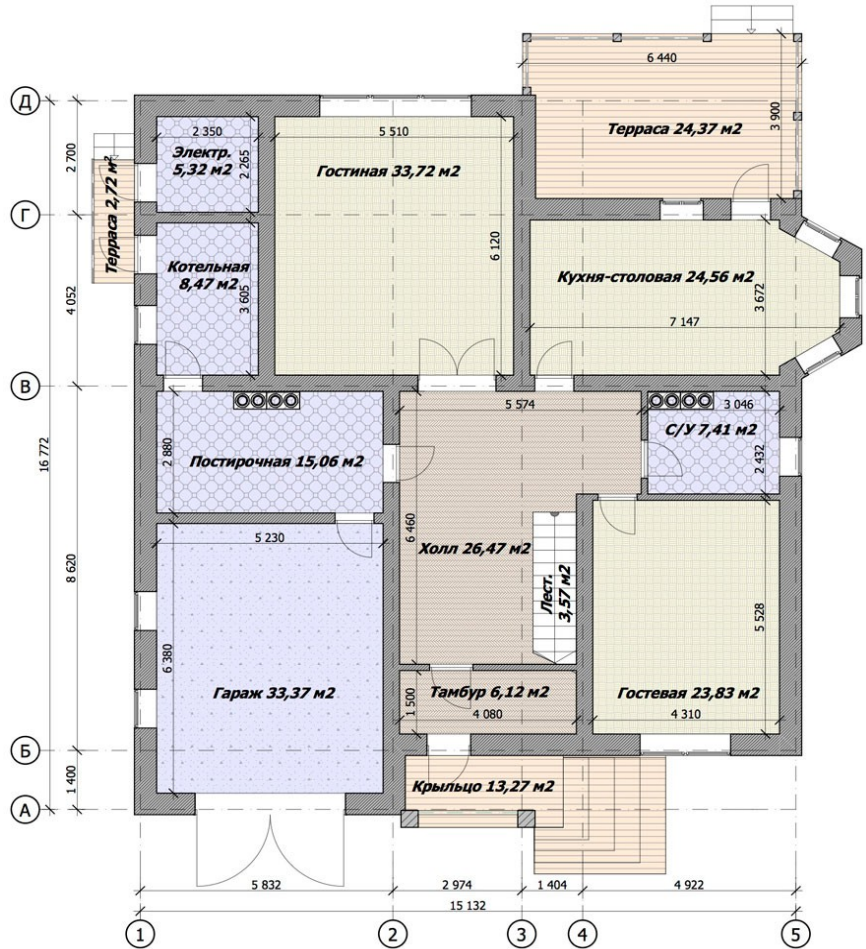
## Планы помещений

Общая площадь: 411 м<sup>2</sup>

### Экспликация помещений:

Крыльцо 13,27 м<sup>2</sup>  
 Тамбур 6,12 м<sup>2</sup>  
 Холл 26,47 м<sup>2</sup>  
 Гостиная 23,83 м<sup>2</sup>  
 С/у 7,41 м<sup>2</sup>  
 Кухня-столовая 24,56 м<sup>2</sup>  
 Терраса 24,37 м<sup>2</sup>  
 Гостиная 33,72 м<sup>2</sup>  
 Постирочная 15,06 м<sup>2</sup>  
 Котельная 8,47 м<sup>2</sup>  
 Помещение электрощита 5,32 м<sup>2</sup>  
 Терраса 2,72 м<sup>2</sup>  
 Гараж 33,37 м<sup>2</sup>  
 Лестница 3,57 м<sup>2</sup>  
**Итого 228,26 м<sup>2</sup>**

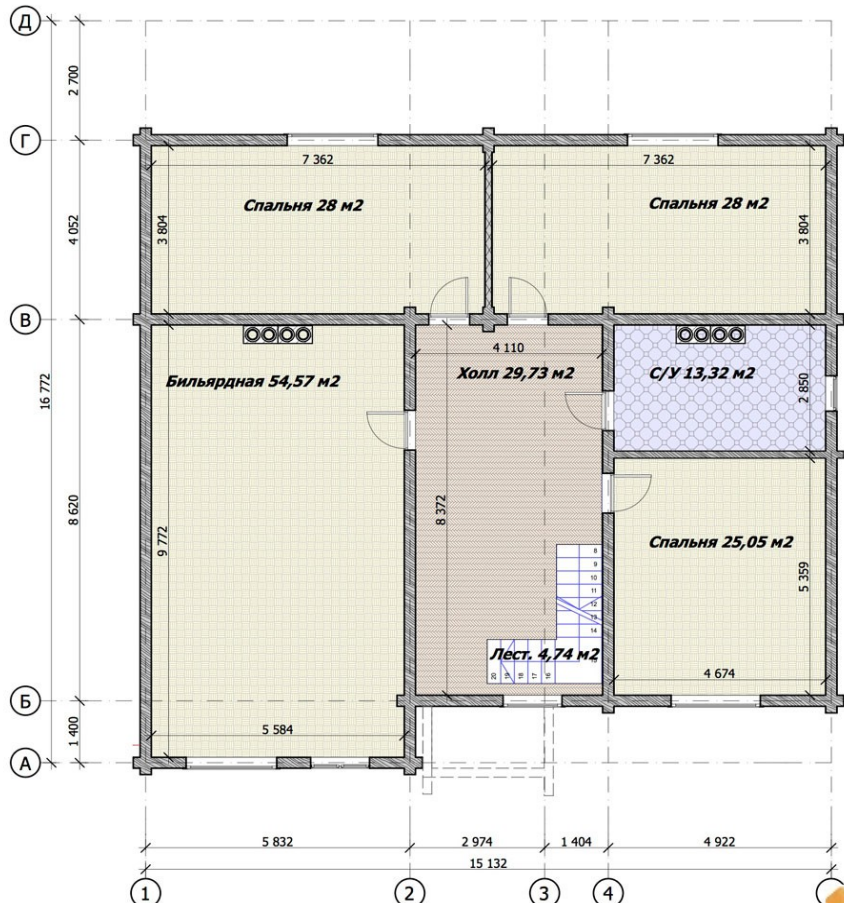
План 1 этажа



План 2 этажа

### Экспликация помещений:

Лестница 4,47 м<sup>2</sup>  
 Холл 29,73 м<sup>2</sup>  
 С/у 13,32 м<sup>2</sup>  
 Спальня 25,05 м<sup>2</sup>  
 Спальня 28 м<sup>2</sup>  
 Спальня 28 м<sup>2</sup>  
 Бильярдная 54,57 м<sup>2</sup>  
**Итого 183,14 м<sup>2</sup>**



## НАШИ КОНТАКТЫ

### Главный офис

Адрес: 115230, Москва, Хлебозаводский пр-д, д. 7, стр. 10, БЦ "РТС", офис 522 "ДДМ"

Эл.почта: [inform@ddm-stroy.ru](mailto:inform@ddm-stroy.ru)

Телефон: 8 (495) 230-04-76

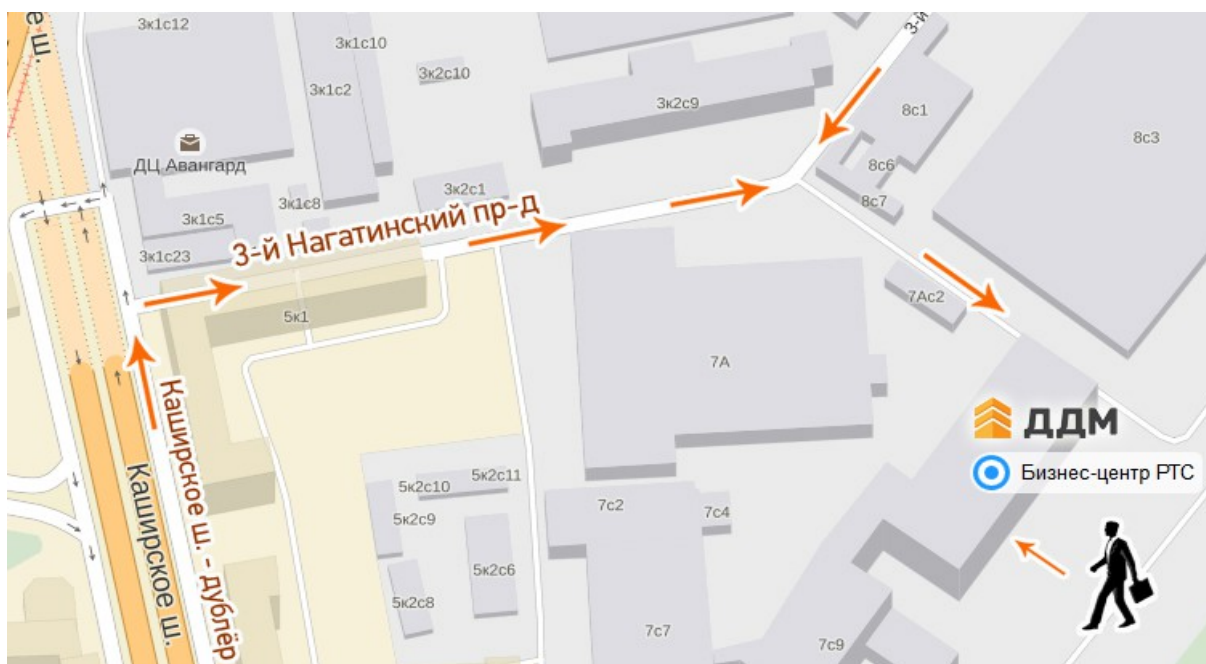
Сайт: [www.ddm-stroy.ru](http://www.ddm-stroy.ru)

### График работы:

понед.- пятница: с 9.30 до 18.30.

суббота - воскресенье по договоренности.

Если Вам не удобно встречаться в наши рабочие часы, мы всегда сможем организовать встречу в любое удобное Вам время и день. Для этого Вам нужно заранее договориться о встрече с нашим менеджером.



### Производство

Адрес: Московская обл., г. Протвино, ул. Железнодорожная, д. 1А.

