

## Дом из клееного бруса по проекту «Мечта»

Все указанные в данном коммерческом предложении объёмы материалов и работ рассчитаны на основании типового проекта. При внесении изменений в типовую проект, точная стоимость материалов и работ может измениться. После согласования Рабочей Документации (РД), согласно изменений относительно типового проекта, составляется точная смета с указанием объемов материалов, работ и общей стоимости.



Проектирование дома, стропильной системы, перекрытий и других деревянных конструкций ведётся конструкторами компании ДДМ-Строй в профессиональной конструкторской программе **Cadwork**, Германия. Это позволяет реализовать самые смелые идеи деревянного домостроения. В тоже время все решения и узлы рассчитываются согласно нагрузок, и вы получаете надежную современную конструкцию всех элементов вашего деревянного дома.



Изготовление всех деталей дома и деревянных конструкций производится на заводе, на самом современном универсальном станке **Hundegger K2i** (Германия) с **точностью изготовления +/- 0,3мм**. Вы всегда получаете точно изготовленные детали, что повышает качество строения и сокращает время сборки.

Все элементы домокомплекта обработаны в заводских условиях антисептиком **Neomid 46Bio**. Торцы обработаны составом от растрескивания **Renner**. Данная обработка уже включена в стоимость деталей домокомплекта.



При производстве бруса используется конструкционный клей P.I. Bond, производитель компания Oshika (Япония). Клей не содержит формальдегид! Двухкомпонентный ЭРИ-клей **Oshika** - это экологичность и надежность вашего дома.

Только у нас все деревянные элементы дома представляют собой **высокоточный конструктор**, готовый для сборки, заводского изготовления. Наш домокомплект - это: стены, балки перекрытия, стропильная система, обсадные коробки. Мы предлагаем заказчикам лучшие **проекты и цены на дома из клееного бруса**.



## Планы помещений

Общая площадь: 332 м<sup>2</sup>

1 этаж

### Экспликация помещений:

крыльцо 6,41 м<sup>2</sup>

крыльцо 5,95 м<sup>2</sup>

тамбур 5,41 м<sup>2</sup>

кладовая 8,06 м<sup>2</sup>

холл 36,55 м<sup>2</sup>

гардероб 8,26 м<sup>2</sup>

кухня-столовая 32,07 м<sup>2</sup>

Гостиная-каминная 34,83 м<sup>2</sup>

кабинет 16,95 м<sup>2</sup>

котельная 20,57 м<sup>2</sup>

санузел 7,1 м<sup>2</sup>

терраса 11,81 м<sup>2</sup>

**Итого 193,97 м<sup>2</sup>**

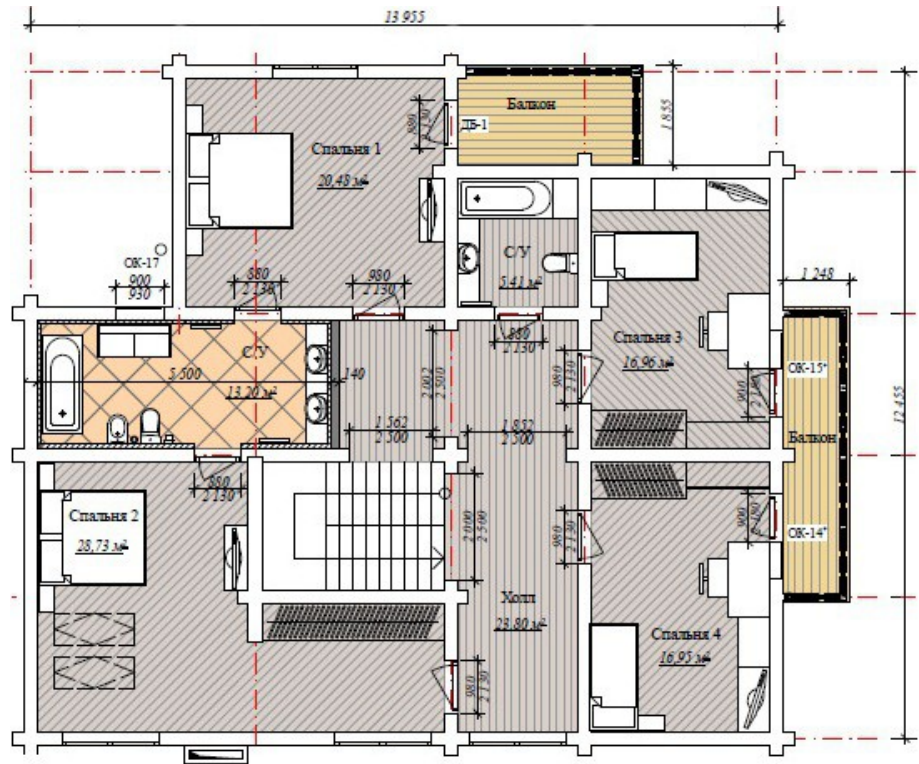


## Планы помещений

### 2 этаж

#### Экспликация помещений:

холл 23,8 м<sup>2</sup>  
спальня 20,48 м<sup>2</sup>  
спальня 28,73 м<sup>2</sup>  
спальня 16,96 м<sup>2</sup>  
спальня 16,95 м<sup>2</sup>  
санузел 13,2 м<sup>2</sup>  
санузел 5,41 м<sup>2</sup>  
балкон 6,45 м<sup>2</sup>  
балкон 6,88 м<sup>2</sup>  
**Итого: 138,86 м<sup>2</sup>**



## НАШИ КОНТАКТЫ

### Главный офис

Адрес: 115230, Москва, Хлебозаводский пр-д, д. 7, стр. 10, БЦ "РТС", офис 522 "ДДМ"

Эл.почта: [inform@ddm-stroy.ru](mailto:inform@ddm-stroy.ru)

Телефон: 8 (495) 230-04-76

Сайт: [www.ddm-stroy.ru](http://www.ddm-stroy.ru)

### График работы:

понед.- пятница: с 9.30 до 18.30.

суббота - воскресенье по договоренности.

Если Вам не удобно встречаться в наши рабочие часы, мы всегда сможем организовать встречу в любое удобное Вам время и день. Для этого Вам нужно заранее договориться о встрече с нашим менеджером.



### Производство

Адрес: Московская обл., г. Протвино, ул. Железнодорожная, д. 1А.

