

Дом из клееного бруса по проекту «Дмитрий»

Все указанные в данном коммерческом предложении объёмы материалов и работ рассчитаны на основании типового проекта. При внесении изменений в типовую проект, точная стоимость материалов и работ может измениться. После согласования Рабочей Документации (РД), согласно изменений относительно типового проекта, составляется точная смета с указанием объемов материалов, работ и общей стоимости.



Проектирование дома, стропильной системы, перекрытий и других деревянных конструкций ведётся конструкторами компании ДДМ-Строй в профессиональной конструкторской программе **Cadwork**, Германия. Это позволяет реализовать самые смелые идеи деревянного домостроения. В тоже время все решения и узлы рассчитываются согласно нагрузок, и вы получаете надежную современную конструкцию всех элементов вашего деревянного дома.



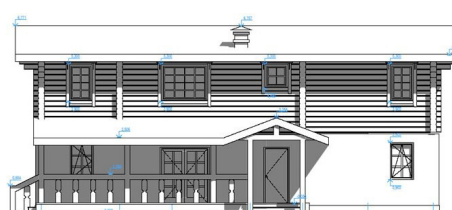
Изготовление всех деталей дома и деревянных конструкций производится на заводе, на самом современном универсальном станке **Hundegger K2i** (Германия) с **точностью изготовления +/- 0,3мм**. Вы всегда получаете точно изготовленные детали, что повышает качество строения и сокращает время сборки.

Все элементы домокомплекта обработаны в заводских условиях антисептиком **Neomid 46Bio**. Торцы обработаны составом от растрескивания **Renner**. Данная обработка уже включена в стоимость деталей домокомплекта.



При производстве бруса используется конструкционный клей P.I. Bond, производитель компания Oshika (Япония). Клей не содержит формальдегид! Двухкомпонентный ЭРИ-клей **Oshika** - это экологичность и надежность вашего дома.

Только у нас все деревянные элементы дома представляют собой **высокоточный конструктор**, готовый для сборки, заводского изготовления. Наш домокомплект - это: стены, балки перекрытия, стропильная система, обсадные коробки. Мы предлагаем заказчикам лучшие **проекты и цены на дома из клееного бруса**.



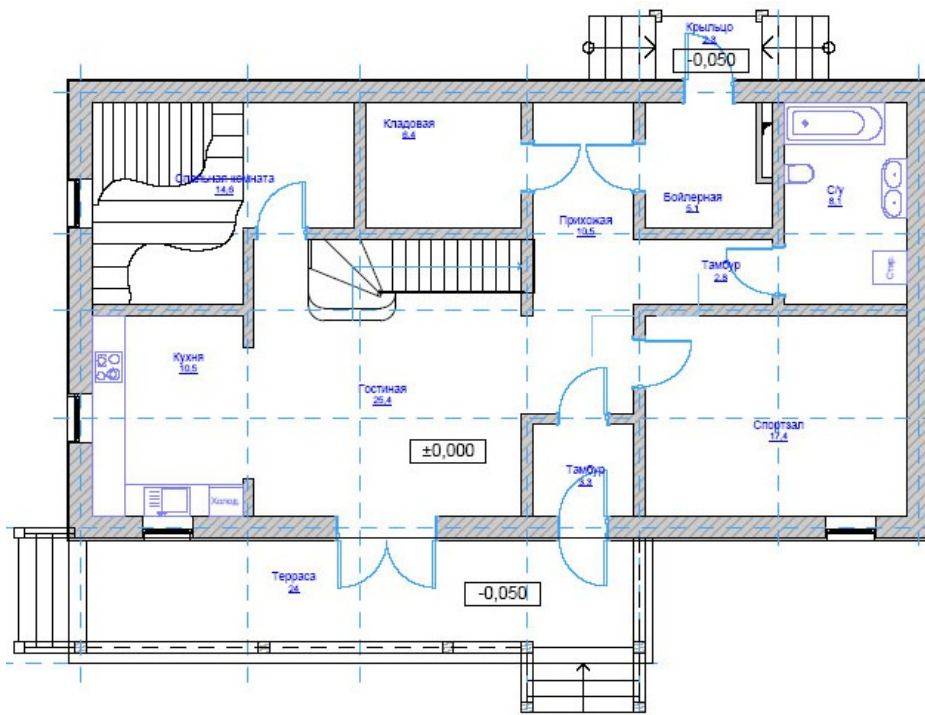
Планы помещений

Общая площадь: 239 м²

1 этаж

Экспликация помещений:

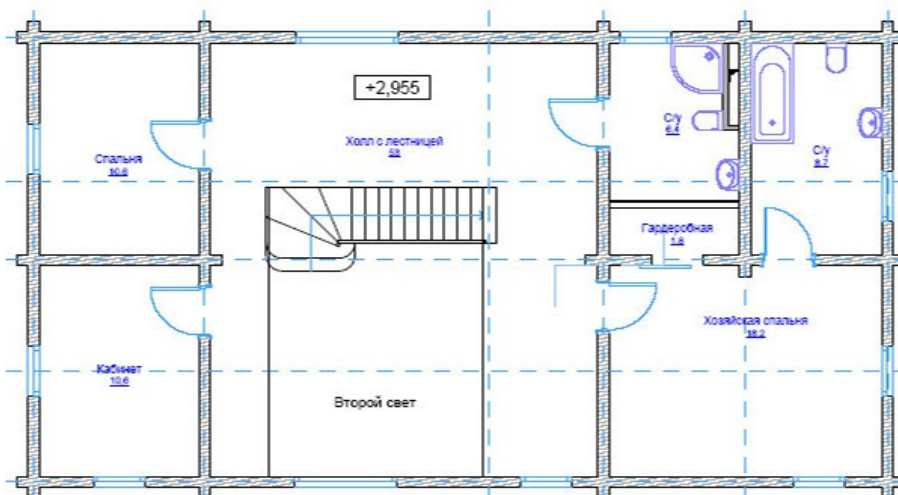
- Крыльцо 2,3 м²
- Прихожая 10,5 м²
- Бойлерная 5,1 м²
- Тамбур 2,8 м²
- С/у 8,1 м²
- Спорт зал 17,4 м²
- Тамбур 3,3 м²
- Кладовая 6,4 м²
- Гостиная 25,4 м²
- Кухня 10,5 м²
- Спальная комната 14,6 м²
- Терраса 24 м²
- Итого: 130,4 м²**



2 этаж

Экспликация помещений:

- Спальная 10,6 м²
- Кабинет 10,6 м²
- Холл с лестницей 53 м²
- С/у 6,4 м²
- С/у 8,7 м²
- Гардеробная 1,8 м²
- Спальная 18,2 м²
- Итого: 109,3 м²**



НАШИ КОНТАКТЫ

Главный офис

Адрес: 115230, Москва, Хлебозаводский пр-д, д. 7, стр. 10, БЦ "РТС", офис 5 "ДДМ"

Эл.почта: inform@ddm-stroy.ru

Телефон: 8 (495) 230-04-76

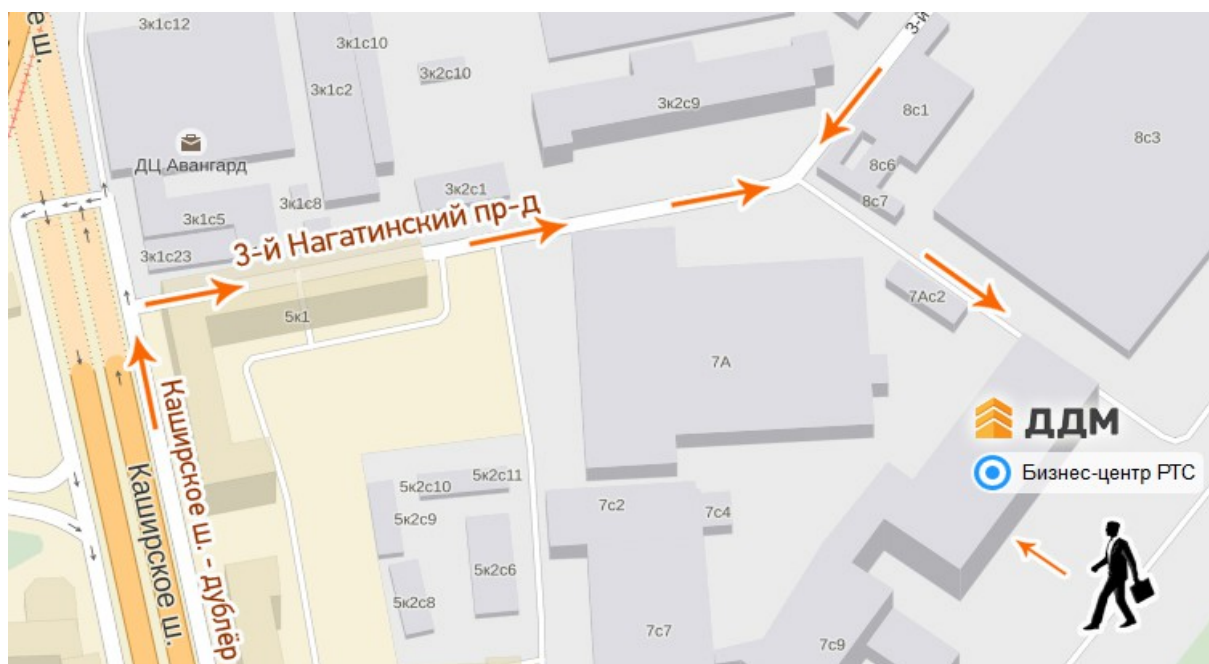
Сайт: www.ddm-stroy.ru

График работы:

понед.- пятница: с 9.30 до 18.30.

суббота - воскресенье по договоренности.

Если Вам не удобно встречаться в наши рабочие часы, мы всегда сможем организовать встречу в любое удобное Вам время и день. Для этого Вам нужно заранее договориться о встрече с нашим менеджером.



Производство

Адрес: Московская обл., г. Протвино, ул. Железнодорожная, д. 1А.

