

Коммерческое предложение на строительство дома по проекту "Русская усадьба"

Все указанные в данном коммерческом предложении объёмы материалов и работ рассчитаны на основании типового проекта. При внесении изменений в типовую проект, точная стоимость материалов и работ может измениться. После согласования Рабочей Документации (РД), согласно изменений относительно типового проекта, составляется точная смета с указанием объемов материалов, работ и общей стоимости.



Проектирование дома, стропильной системы, перекрытий и других деревянных конструкций ведётся конструкторами компании ДДМ-Строй в профессиональной конструкторской программе **Cadwork**, Германия. Это позволяет реализовать самые смелые идеи деревянного домостроения. В тоже время все решения и узлы рассчитываются согласно нагрузок, и вы получаете надежную современную конструкцию всех элементов вашего деревянного дома.



Изготовление всех деталей дома и деревянных конструкций производится на заводе, на самом современном универсальном станке **Hundegger K2i** (Германия) с **точностью изготовления +/- 0,3мм**. Вы всегда получаете точно изготовленные детали, что повышает качество строения и сокращает время сборки.

Все элементы домокомплекта обработаны в заводских условиях антисептиком **Neomid 46Bio**. Торцы обработаны составом от растрескивания **Renner**. Данная обработка уже включена в стоимость деталей домокомплекта.



При производстве бруса используется конструкционный клей P.I. Bond, производитель компания Oshika (Япония). Клей не содержит формальдегид! Двухкомпонентный ЭРИ-клей **Oshika** - это экологичность и надежность вашего дома.

Только у нас все деревянные элементы дома представляют собой **высокоточный конструктор**, готовый для сборки, заводского изготовления. Наш домокомплект - это: стены, балки перекрытия, стропильная система, обсадные коробки.



Фасады



Планы помещений

Общая площадь: 784 м²

1 этаж

Крыльцо 7,12 м²

Тамбур 1,34 м²

Комната для прислуги 13,35 м²

Сан.узел 3,85 м²

Кухня 8,87 м²

Бассейн 69,16 м²

Парилка 7,4 м²

Душевая 6,38 м²

Комната отдыха 22,51 м²

Спортзал 23,66 м²

Технический блок 11,28 м²

Раздевалка 5,36 м²

Душевая 6,38 м²

Котельная 11,78 м²

Коридор 13,96 м²

Постирочная 10,09 м²

Гараж 55,33 м²

Навес для авто 55,12 м²

Сан.узел 6,46 м²

Кладовая 7,12 м²

Кухня 19,57 м²

Гостиная-столовая 55,56 м²

Холл 14,17 м²

Лестничный холл 21,74 м²

Гардеробная 6,25 м²

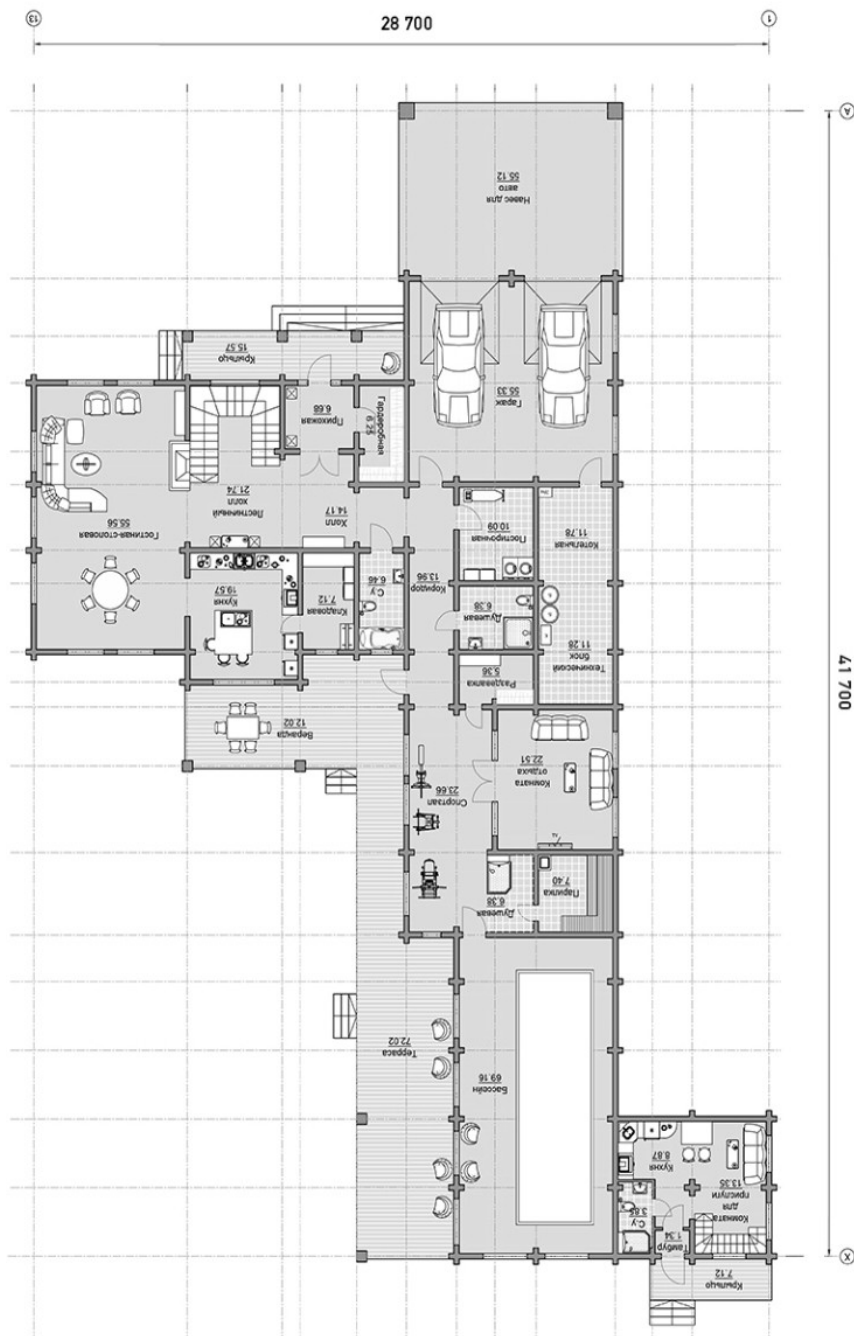
Прихожая 6,68 м²

Крыльцо 15,57 м²

Веранда 12,02 м²

Терраса 72,02 м²

Итого: 570,1 м²



Планы помещений

Общая площадь: 784 м²

2 этаж

Спальня для прислуги 9,32 м²

Гардеробная 19,12 м²

Спальня 33,82 м²

Сан.узел 13,05 м²

Сан.узел 14,04 м²

Коридор 6,51 м²

Спальня 24,99 м²

Гардеробная 9,02 м²

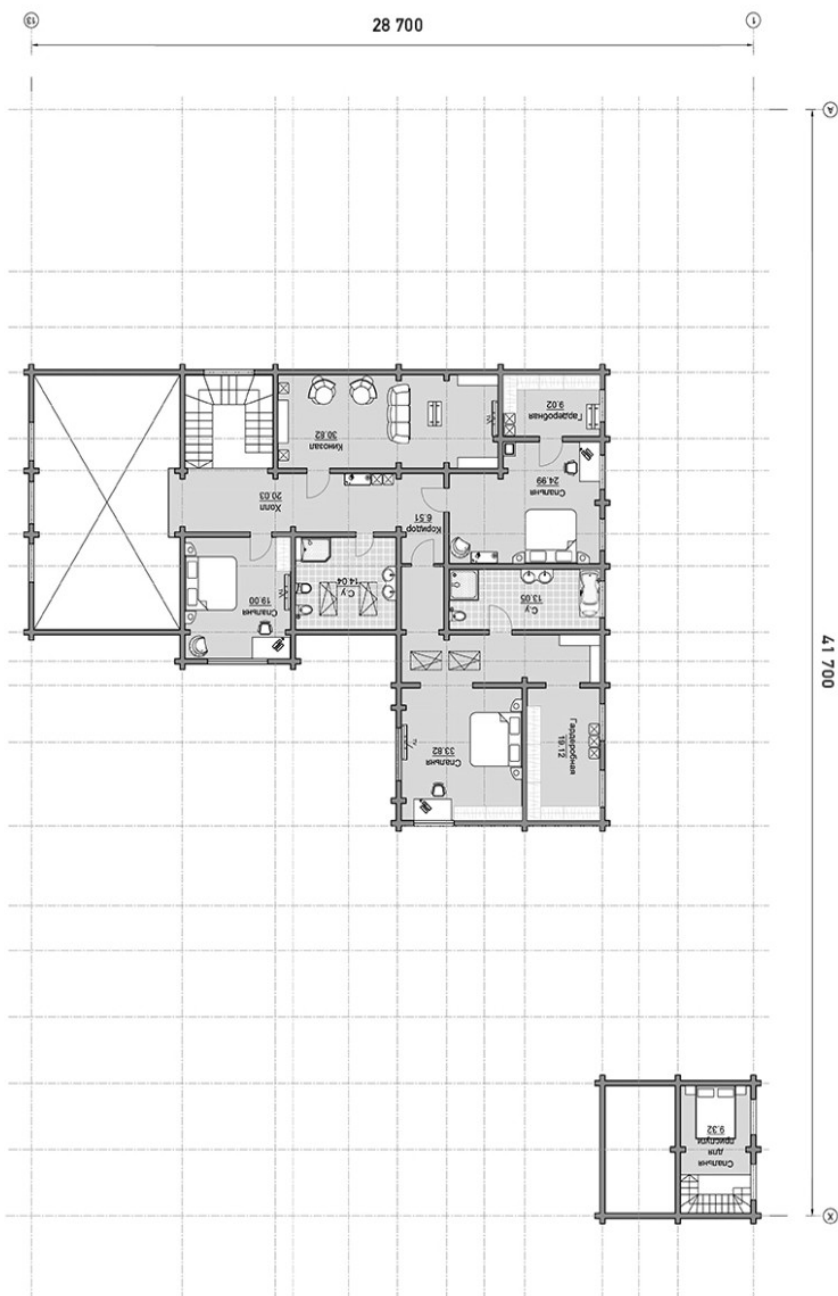
Кинозал 30,82 м²

Сан.узел 14,04 м²

Спальня 19 м²

Холл 20,03 м²

Итого: 213,76 м²



НАШИ КОНТАКТЫ

Главный офис

Адрес: 115230, Москва, Хлебозаводский пр-д, д. 7, стр. 10, БЦ "РТС", офис "ДДМ"

Эл.почта: inform@ddm-stroy.ru

Телефон: 8 (495) 995-29-92

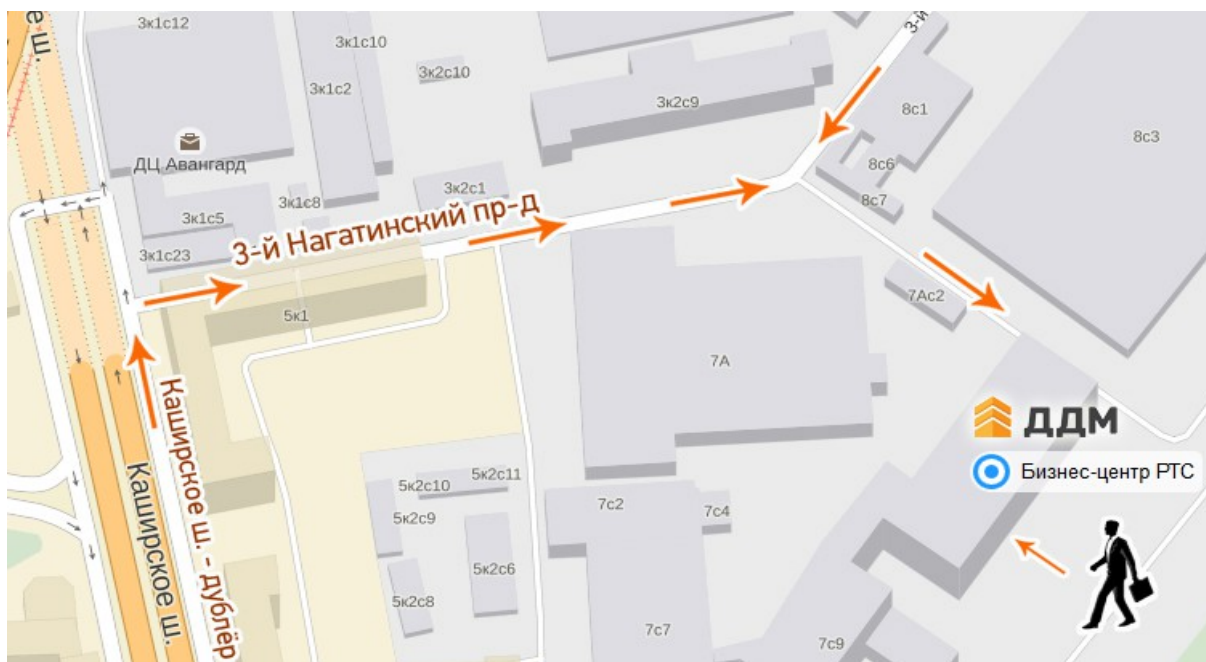
Сайт: www.ddm-stroy.ru

График работы:

понед.- пятница: с 9.30 до 18.30.

суббота - воскресенье по договоренности.

Если Вам не удобно встречаться в наши рабочие часы, мы всегда сможем организовать встречу в любое удобное Вам время и день. Для этого Вам нужно заранее договориться о встрече с нашим менеджером.



Производство

Адрес: Московская обл., г. Протвино, ул. Железнодорожная, д. 1А.

